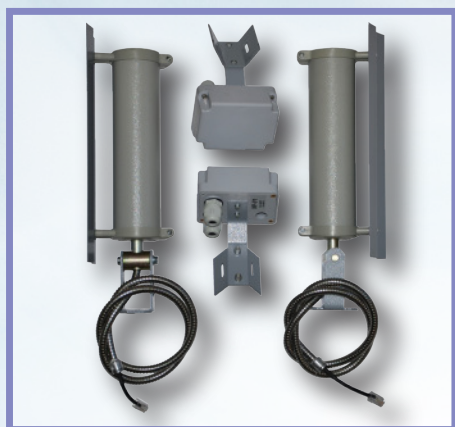


Извещатели являются двухпозиционными радиоволновыми средствами обнаружения. Предназначены для обнаружения нарушителя, пересекающего зону обнаружения, и характеризуются малой шириной требуемой зоны отчуждения.

ПРЕДЕЛ-200

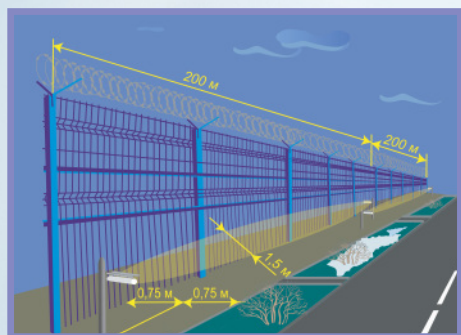


ПРЕДЕЛ-600

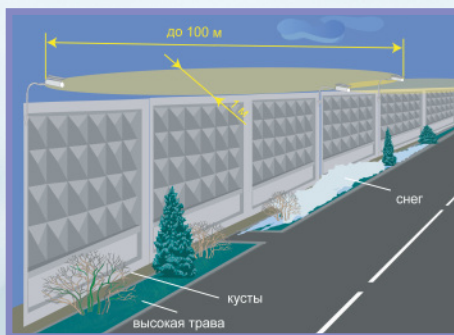


При малой длине участка охраны объединяют преимущества ИК и радиоволнового принципов обнаружения: нечувствительны к движению (деревьев, кустов, людей и транспорта) вблизи зоны обнаружения и независимы от метеоусловий (обледенение, запотевание, густой туман и сильные осадки).

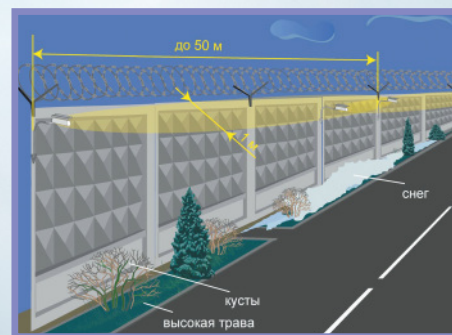
Варианты применения извещателей серии ПРЕДЕЛ



Охрана периметра с малой шириной зоны отчуждения



Охрана ограждений от преодоления через верх



Охрана неподготовленных участков и ограждений с АКЛ

Особенности извещателей серии ПРЕДЕЛ

- Сверхузкая зона обнаружения (не более 1 м на каждые 100 м длины);
- Удобная настройка при помощи подключаемого пульта настройки ПК-КСУ;
- Позволяют организовать рубеж охраны вблизи пешеходных и транспортных путей (в 1 и 2 м от оси зоны обнаружения);
- Позволяют организовать охрану объектов, попадающих во взрывоопасную зону класса 1, где возможно образование взрывоопасных смесей категории IIB температурного класса T6 (степень защиты 1ExibIIBT6);
- Имеют повышенную помехоустойчивость при воздействии мощных радиопомех;
- Не требуют получения разрешения ГКРЧ на использование полосы радиочастот и регистрации;
- Имеют три идентификационные литеры.