

**КОМПЛЕКТ МОНТЖНЫХ ЧАСТЕЙ КМЧ-3
ЭТИКЕТКА
СПДП.301316.003 ЭТ**

1 Основные технические данные

КМЧ-3 СПДП.301316.003 предназначен для установки блоков извещателей ПРЕДЕЛ, ТАНТАЛ на поверхность земли.

КМЧ-3 обеспечивает установку блоков извещателей ПРЕДЕЛ-200 и ТАНТАЛ-200 на высоте от 0,7 до 1,45 м от поверхности земли до центра блоков, ПРЕДЕЛ-600 и ТАНТАЛ-600 - на высоте от 0,86 до 1,6 м от поверхности земли до центра блоков.

Диаметр трубы стойки 57 мм. Крепление стойки в грунте показано на рисунке 1.

Масса КМЧ-3 в упаковке – не более 25 кг. Габаритные размеры КМЧ-3: одна упаковка 2550х200х120 мм и одна упаковка 970х160х80 мм.

Состав КМЧ-3 приведен в таблице 1

Таблица 1 – Состав КМЧ-3

Наименование	Кол, шт.	Наименование	Кол, шт.
Стойка	2	Шайба пружинная Ø6	4
Штырь	2	Гайка М6	4
Ввод опорный	2	Болт М8 х 75	4
Стяжка	8	Гайка М8	4
Болт М6 х 12	2	Шайба Ø8	8
Болт М6 х 35	4	Шайба пружинная Ø8	4
Шайба Ф6 широкая	2	Этикетка СПДП.301316.003 ЭТ	1
Шайба Ø6	8		

Пример записи обозначения комплекта при заказе и в документации:
«Комплект монтажных частей КМЧ-3 СПДП.301316.003».

2 Сроки службы и хранения и гарантии изготовителя

Средний срок службы – не менее 8 лет.

Условия хранения и транспортирования комплектов в потребительской таре должны соответствовать условиям 5 по ГОСТ 15150-69. При хранении и транспортировании должна обеспечиваться защита от атмосферных осадков и почвенной влаги.

Гарантийный срок эксплуатации - 24 месяца со дня ввода в эксплуатацию и не более 30 месяцев со дня отгрузки потребителю. Предприятие-изготовитель в течение гарантийного срока обязуется при условии соблюдения потребителем требований эксплуатационной документации безвозмездно ремонтировать и заменять неисправное изделие или его составные части. Гарантия не распространяется на изделия с механическими повреждениями, полученными в результате нарушений правил эксплуатации.

Адрес предприятия-изготовителя:

ООО «СТ-ПЕРИМЕТР»

440023, Россия, г. Пенза, ул. Измайлова 15А.

тел./факс (8412) 62-53-05, (8412) 217-217

E-mail: ST-PERIMETR@mail.ru

URL: <http://www.st-perimetr.ru/>

3 Свидетельство о приемке

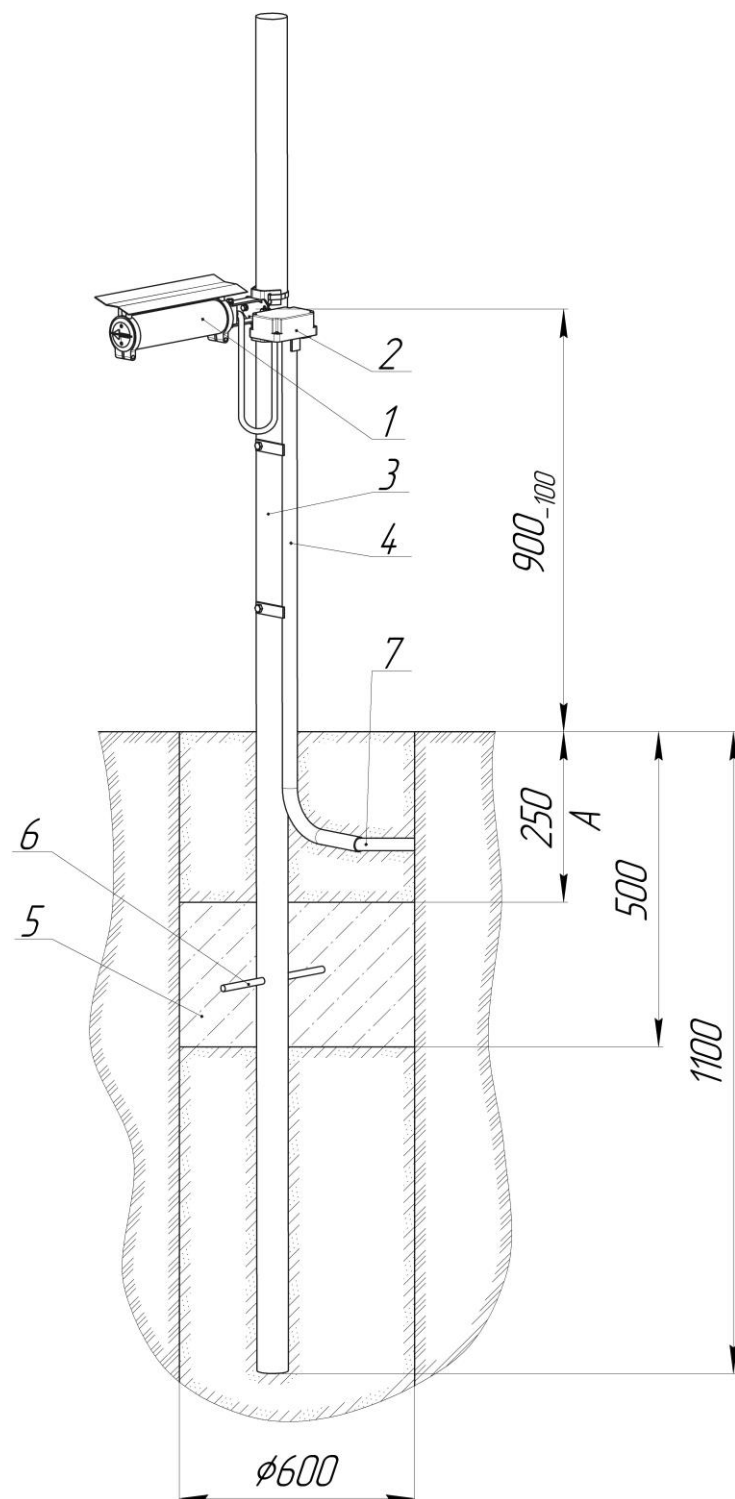
Партия КМЧ-3 в количестве _____ шт. соответствует требованиям СПДП.301316.003 и признана годной для эксплуатации.

Контролер ОТК

_____ (подпись)

_____ (расшифровка подписи)

_____ (дата)



- 1 – Блок извещателя;
- 2 – Блок КР-У1;
- 3 – Стойка;
- 4 – Ввод опорный;

- 5 – Бетон;
- 6 – Штырь;
- 7 – Кабель ТППЭБ.

На размере А грунт закладывать после окончания монтажных работ.

Рисунок 1 – Крепление стойки в грунте