

Комплект разветвления искробезопасной цепи  
Этикетка  
СПМТ.301319.003ЭТ

## 1 Основные сведения об изделии и технические данные

1.2 Комплект разветвления искробезопасной цепи СПМТ.301319.003 (далее – Комплект) предназначен для подключения двух контактных извещателей к входу IN БИБ-КР извещателя ДПР-10В и для разветвления искробезопасных цепей других извещателей.

1.3 Допускается установка Комплекта во взрывоопасной зоне.

1.4 Комплект работоспособен в диапазоне рабочих температур от минус 50 до 65°С.

1.5 Размеры составных частей комплекта:

- коробка распределительная – 210x160x85 мм;
- КМЧ – 160x60x40.

1.6 Масса комплекта в упаковке – не более 2,0 кг.

1.7 Пример записи обозначения комплекта при заказе и в документации: «Комплект разветвления СПМТ.301319.003».

## 2 Состав

2.1 Состав комплекта приведен в таблице 1.

Таблица 1

Наименование	Количество
Коробка распределительная (КР) в составе: – коробка ответвительная взрывозащищённая КТА-25 IExdIICT6 ТУ 3464-020-01403993-85 – 1 шт.; – основание – 1 шт.; – плата коммутации – 1 шт.; – кабельный ввод – 3 шт.; – переходник – 3 шт.	1
Комплект монтажных частей (КМЧ) в составе: – пластина опорная – 1 шт.; – хомут червячный 50-70 – 2 шт.; – площадка опорная – 1 шт.; – хомут червячный 78-101 – 1 шт.; – винт М5 – 2 шт.; – шайба – 2 шт.; – шуруп 5x40 – 2 шт.; – дюбель-пробка 8x40 – 2 шт.	1
Этикетка СПМТ.301319.003ЭТ	1

### 3 Использование Комплекта.

#### 3.1 Установка Комплекта (см. Рисунок 1)

##### 3.1.1 Установка КР на опору (трубу)

– закрепить пластину опорную на площадке опорной;  
– закрепить КР на пластине опорной при помощи хомутов червячных 50-70 мм;

– установить КР на опору и закрепить при помощи хомута червячного 78-101 мм.

##### 3.1.2 Установка КР на стену (плоской поверхности)

– закрепить пластину опорную на стене при помощи шурупов и дюбель-пробок;

– закрепить КР на пластине опорной при помощи хомутов червячных 50-70 мм.

3.1.3 Кабели внешних искробезопасных цепей ввести в корпус КР через гермовводы. Гермовводы с набором сальников обеспечивают ввод в КР кабелей с внешним диаметром от 5 до 12 мм.

#### 3.2 Подключение Комплекта

##### 3.2.1 Подключение комплекта к извещателю ДПР-10В

– снять перемычку с клемм контактной колодки IN БИБ-КР извещателя ДПР-10В;

– соединить кабелем клеммы контактной колодки IN БИБ-КР извещателя ДПР-10В с клеммами контактной колодки OUT КР Комплекта.

– к клеммам контактных колодок IN1, IN2 Комплекта подключить кабели от контактных извещателей. В случае подключения одного контактного извещателя клеммы неиспользуемой контактной колодки соединить проволочной перемычкой.

3.2.2 Подключение искробезопасных цепей других извещателей производить в соответствии со схемой КР, приведенной на рисунке 2.

3.2.3 Расположение контактных колодок на плате коммутации КР Комплекта приведено на рисунке 3.

3.2.4 После подключения кабелей плотно завернуть крышку КР

**ВНИМАНИЕ:** Максимальное напряжение  $U_0$  разветвляемой искробезопасной цепи не должно превышать 28В. Максимальная суммарная емкость  $C_i$  подключаемых к КР цепей не должна превышать 0,65 мкФ.

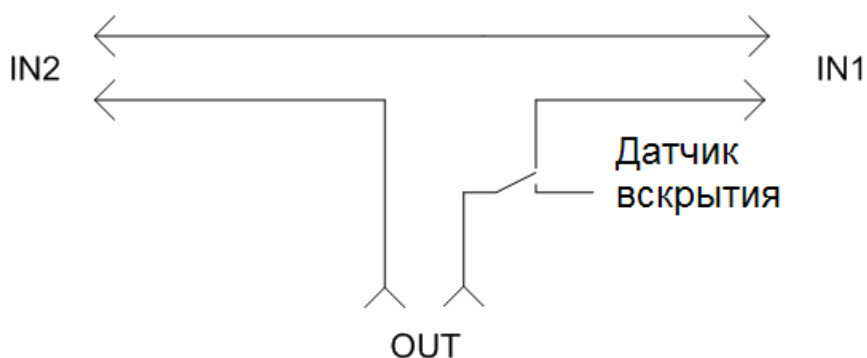


Рисунок 2 – Схема КР Комплекта

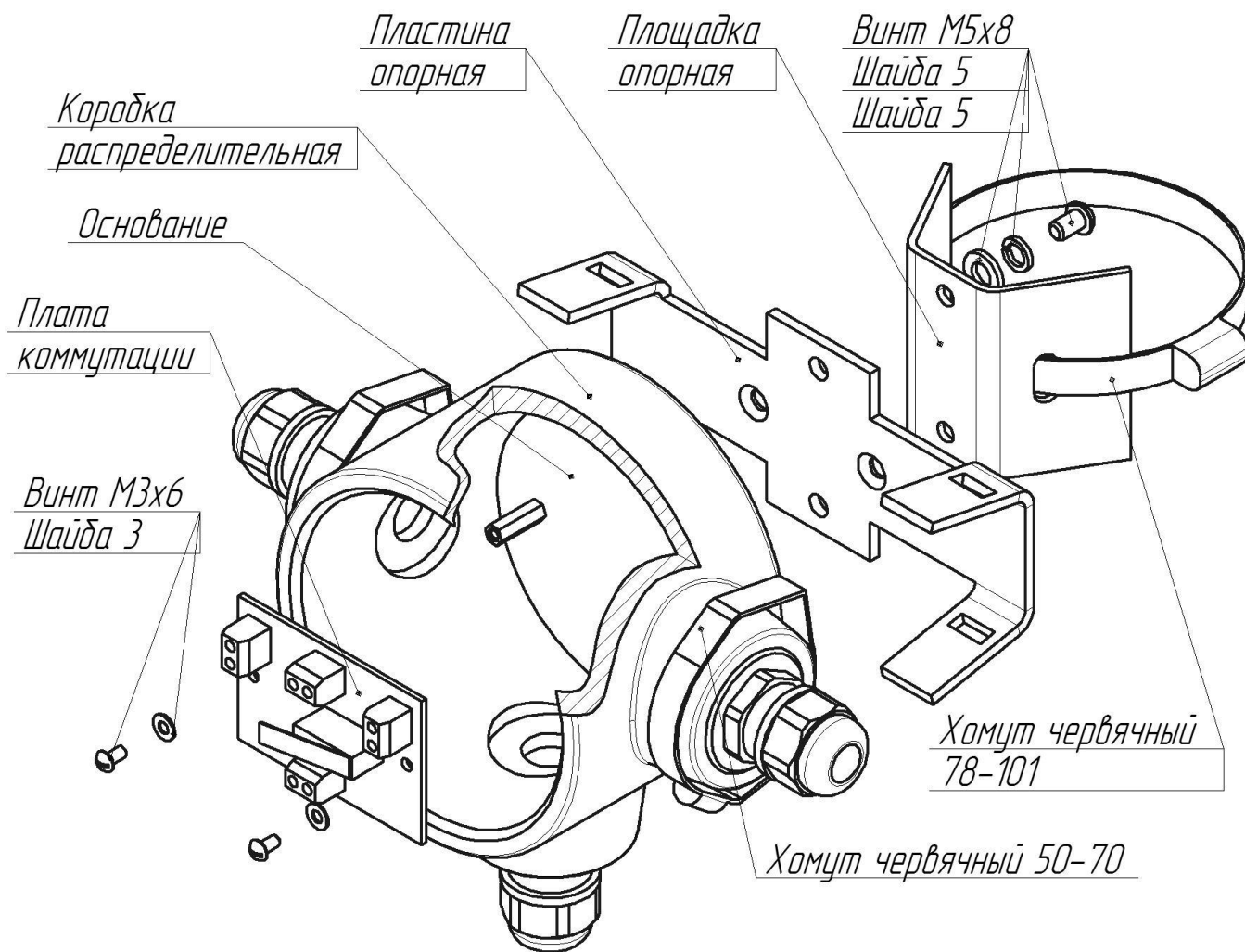


Рисунок 1 – Конструкция Комплекта

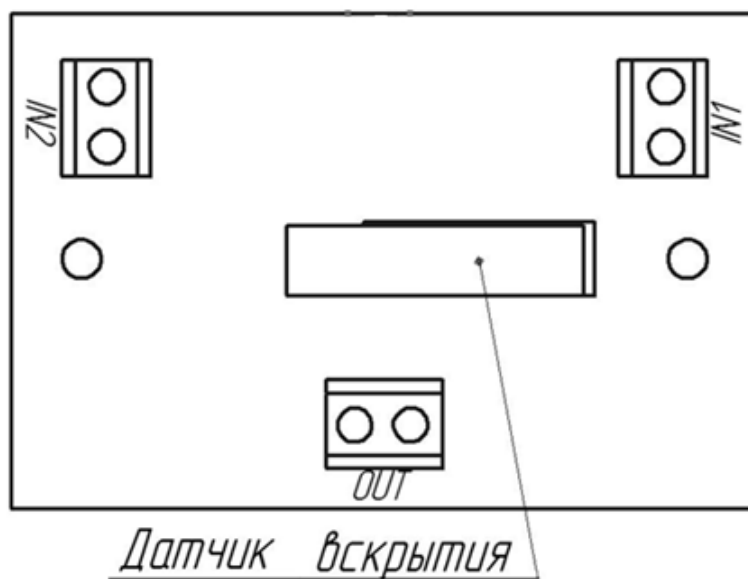


Рисунок 3 – Расположение и маркировка органов на плате коммутации

#### **4 Сроки службы и хранения, гарантии изготовителя**

Средний срок службы комплекта– 8 лет.

Комплект в упаковке предприятия-изготовителя допускается хранить в упакованном виде на складах при температуре окружающего воздуха от 5 до 40°C и относительной влажности воздуха не более 80%.

Комплект в упаковке предприятия-изготовителя допускает транспортирование всеми видами транспорта.

При хранении и транспортировании комплект должен быть защищен от воздействия атмосферных осадков и агрессивных сред.

Предприятие-изготовитель гарантирует соответствие комплекта требованиям технической документации СПМТ.301319.003 при соблюдении потребителем условий и правил, установленных эксплуатационной документацией.

Гарантийный срок эксплуатации - 18 месяцев с момента отгрузки. Предприятие-изготовитель, в течение гарантийного срока обязуется, при условии соблюдения потребителем требований эксплуатационной документации, безвозмездно ремонтировать и заменять неисправный комплект или его составные части. Гарантия не распространяется на комплект с механическими повреждениями, полученными в результате нарушений правил эксплуатации.

#### **Адрес предприятия-изготовителя:**

ООО «СТ-ПЕРИМЕТР».

440072, Россия, г. Пенза, ул. Антонова, 3Г,

тел. +7 (8412) 217-217, факс +7 (8412) 69-46-50,

E-mail: [st-perimetr@mail.ru](mailto:st-perimetr@mail.ru)

URL: [www.st-perimetr.ru](http://www.st-perimetr.ru)

#### **5 Свидетельство о приемке**

Комплект Зав.№ \_\_\_\_\_ соответствует требованиям технической документации СПМТ.301319.003 и признан годным для эксплуатации.

Контролер ОТК

\_\_\_\_\_ (подпись)

\_\_\_\_\_ (расшифровка подписи)

\_\_\_\_\_ (дата)